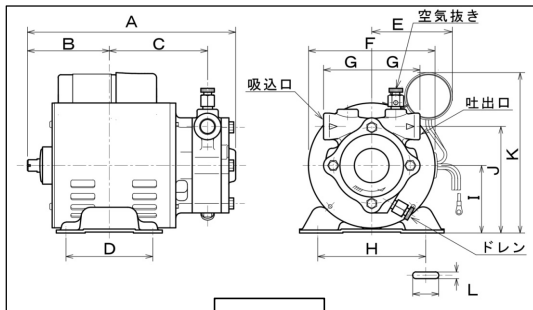


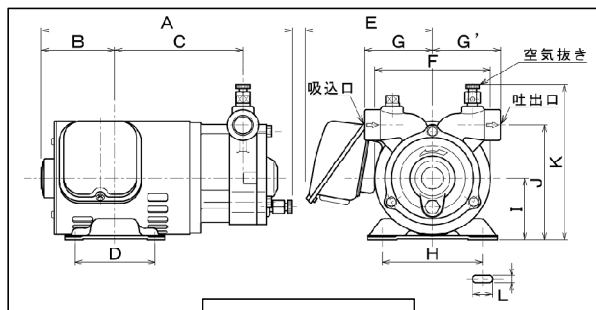
・FCポンプ仕様表

型番		10-LPM		15-LPM		10-PM(E)		15-LPM		10-PM(E)		15-PM(E)		20-PM(E)		25-BFM(E)		32-BFM(E)		50-BFM(E)		50-BFM(E)		
		510	610	50B	60B	50B	60B	50A	60A	50A	60A	50J	60J	50J	60J	50J	60J	50J	60J	50J	60J	575J	675J	
モーター	電源電圧 (V)	単相 100 単相 200						三相 200																
	電源周波数 (Hz)	50	60	50	60	50	60	50	60	50	60	50	60	50	60	50	60	50	60	50	60	50	60	
	定格出力 (kW)	0.1		0.2		0.4		0.2		0.4		0.75		1.5		2.2		3.7		5.5		7.5		
	定格電流 (A)	100V	2.4	2.0	4.0	3.6	6.4	6.8	/		/		/		/		/		/		/		/	
		200V	1.2	1.0	2.0	1.8	3.2	3.4	1.2	1.1	2.4	2.3	3.8	3.7	6.8	6.7	10	9.9	17	16	22	21	27	27
	種別	2極 コンデンサ誘導						2極 三相誘導																
	効率クラス	IE1 (標準効率)						IE3 (プレミアム効率)																
保護形式	防滴形						全閉外扇形																	
絶縁の種類	E種 絶縁						F種 絶縁																	
ポンプ	基準揚程 (m)	60	70	70	70	90/80	110	110	110	110	110	110	110	110	110	110	110	110	110	110	110	110	110	
	基準揚水量 (L/h)	60	180	500	180	400/480	600	1300	2600	4500	7000	8800												
	配管口径 (A)	10A	15A	20A × 15A	15A	20A × 15A	20A × 15A	25A × 20A	25A	32A	50A (フランジ10K)													
	最高使用温度 ()	標準は80、高温用は100																						
	製品重量 (kg)	8	10.5	14.5	9.5	12	17	26	32	55	90	100												
外形寸法 [mm]	A	216	251	302.5	251	307.5	343.5	380.5	394.5	458	483	522												
	B	85	74	89.5	74	94	128.5	149.5	149.5	186.5	204	223												
	C	102	128	157	128	157.5	163	175	180	205	224	244												
	D	90	90	90	80	90	100	125	125	140	140	178												
	E	70	87	1	80	1	127	125	134	147	147	185	212	212										
	F	131	131	131	115	119	162	186.5	186.5	235	272	272												
	G	50	68	70	68	70	70	80	95	105	88	88												
	G'		68	66	68	66	66	66	77	95	105													
	H	112	112	112	100	112	125	140	140	190	216	216												
	I	71	71	71	63	71	80	90	90	112	132	132												
	J	112	125	126	117	126	135	160	168	190	105	105												
	K	172	166	166	158	167	176	2	222	222	270	314	314											
	L	7 × 27	7 × 27	7 × 27	7 × 20	7 × 21	10 × 25	10 × 25	10 × 25	12	12	12												
	M										182	182												
N										311	311													

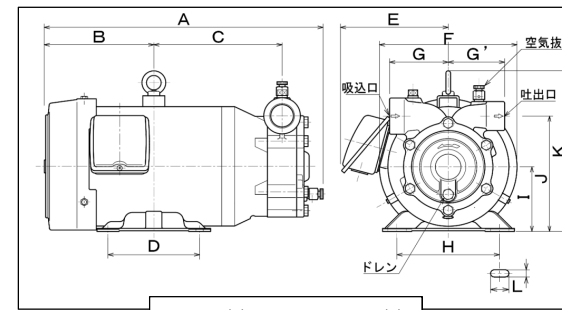
- 1 「15-LPM-50/60B」「10-PM(E)-50/60B」ではコンデンサー側面までの寸法となっております。
- 2 「15-PM(E)」にはフックが無いので空気抜きバルブ上面までの寸法となっております。



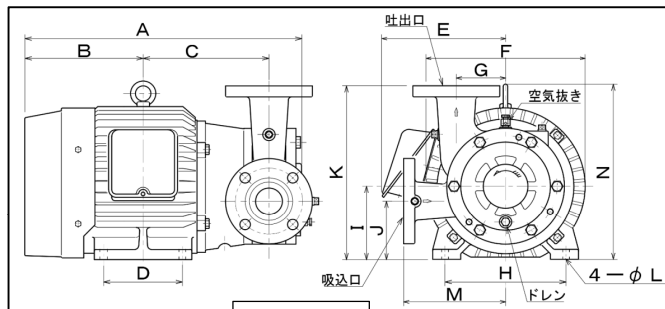
・10-LPM



・15-LPM、10-PM(E)



15-PM(E)、25~32-BFM(E)



・50-BFM(E)